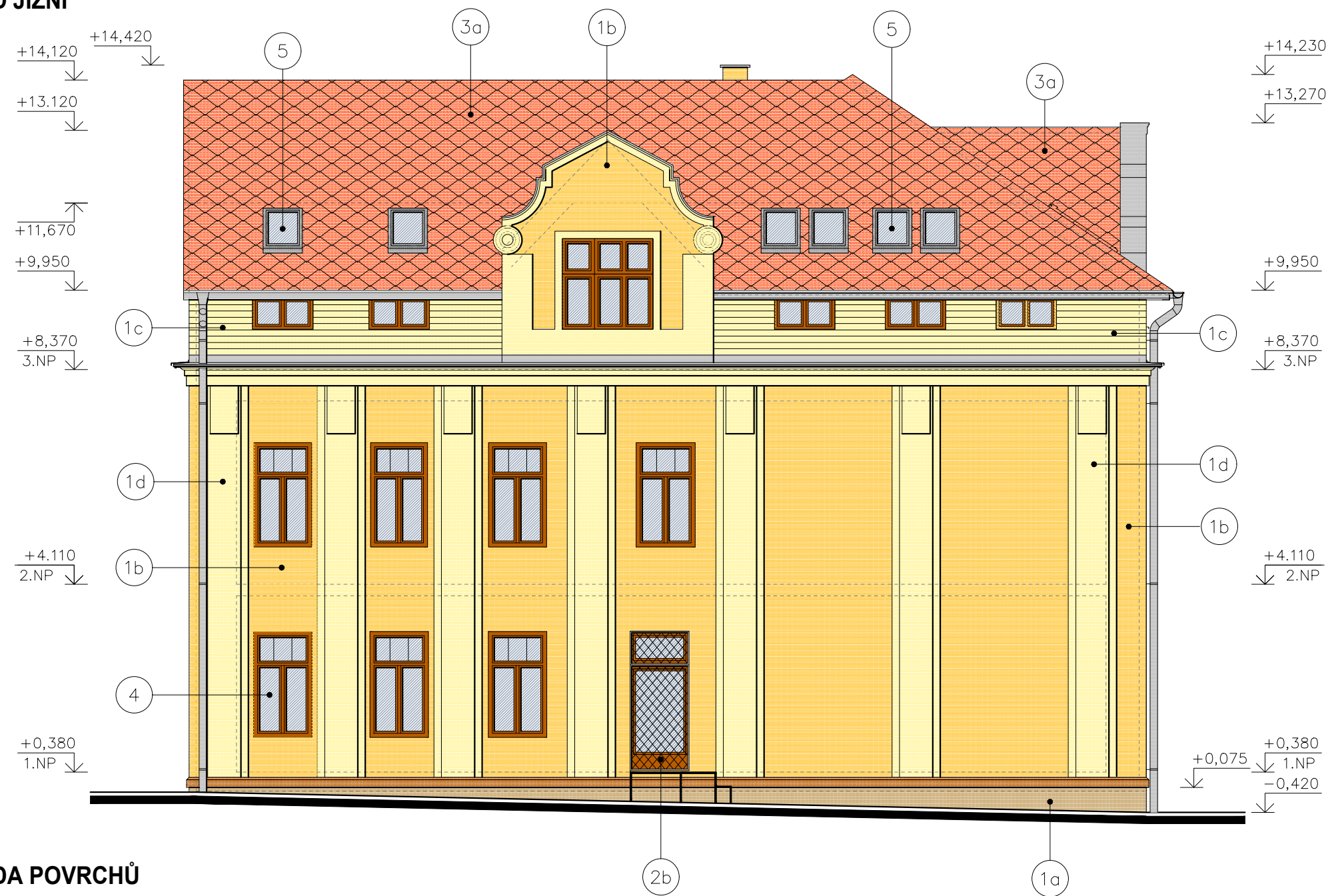
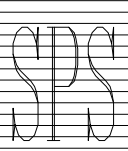


POHLED JIŽNÍ



LEGENDA POVRCHŮ

- FASÁDA (1a) – SOKL: Silikonová tenkovrstvá točená omítka (zrno 2mm) na kontakt. zateplovacím systému v hnědém odstínu (např. BAUMIT 0232–HBW 29)
- (1b) – PLOCHA: Silikonová tenkovrstvá točená omítka (zrno 2mm) na kontakt. zateplovacím systému v odstínu střední okr (např. BAUMIT 0203–HBW 53)
- (1c) – PLOCHA: Vodorovně členěná silikonová tenkovrstvá točená omítka (zrno 2mm) na kontakt. zateplovacím systému v odstínu světlý okr (např. BAUMIT 0206–HBW 71)
- (1d) – PILASTRY, ŘÍMSY – Silikonová tenkovrstvá točená omítka (zrno 2mm) na kontakt. zateplovacím systému v odstínu světlý okr (např. BAUMIT 0206–HBW 71)
- DVEŘE (2a) – Stávající hlavní vstupní dveře – dřevěné nově natřené v odstínu rámu oken.
- (2b) – "Vedlejší" vstupní dveře – hliníkové s přerušným tep. mostem v odstínu cca RAL 8004
- STŘEŠNÍ KRYTINA (3a) – 34°,46° – Vláknocementové šablony na latích v cihlově červeném odstínu.
- (3b) – 4% – SBS modifikovaný pás s polyester. rohoží a posypem.
- (3c) – 3% – Hydroizolační fólie z PVC–P určená k mechanickému kotvení.
- OKNA (4) – Plastová s fólií v přírodním odstínu dřeva, zasklené izolačním trojsklem s $U_g=0,7W/m^2K$, $U_w=0,95W/m^2K$. Event. eurookna shodných parametrů. v odstínu cca RAL 8004
- STŘEŠNÍ OKNA (5) – dřevěná, zasklená izol. trojsklem $U_g=0,5W/m^2K$; $U_w=1,0W/m^2K$
- ŽLABY, SVODY A OPLECHOVÁNÍ – Titanzinek v tl. 0.7mm bez povrchové úpravy
- OPLECHOVÁNÍ PARAPETŮ – Z elox. hliníku tl. 0,7mm v odstínu rámu plastových oken v odstínu cca RAL 8004

	PROJEKTANT	VYPRACOVAL	KONTROLA	SLEZSKÁ PROJEKTOVÁ SPOLEČNOST SPOLEČNOST S RUČENÍM OMEZENÝM OLOMOUCKÁ 8 OPAVA ČR	
	ING.ARCH. JAROSCH	ING. L. VÍCHA	A. BAŽURA		
KRAJ: MORAVSKOSLEZSKÝ		MÍSTO: OPAVA-KOMÁROV, U ŠKOLY 1		ČÍSLO ZAKÁZKY	SPS 1022-1
INVESTOR: STATUTÁRNÍ MĚSTO OPAVA, HORNÍ NÁMĚSTÍ 69, 74626 OPAVA				ČÍSLO ARCHIVNÍ	SPSA 1022-1
ZŠ KOMÁROV – REKONSTRUKCE				DRUH PROJEKTU	DVZS+DPS
				DATUM	10/2020
				MĚŘÍTKO	ČÍSLO VÝKRESU
				1:100	D.1.1b-12
POHLED JIŽNÍ					